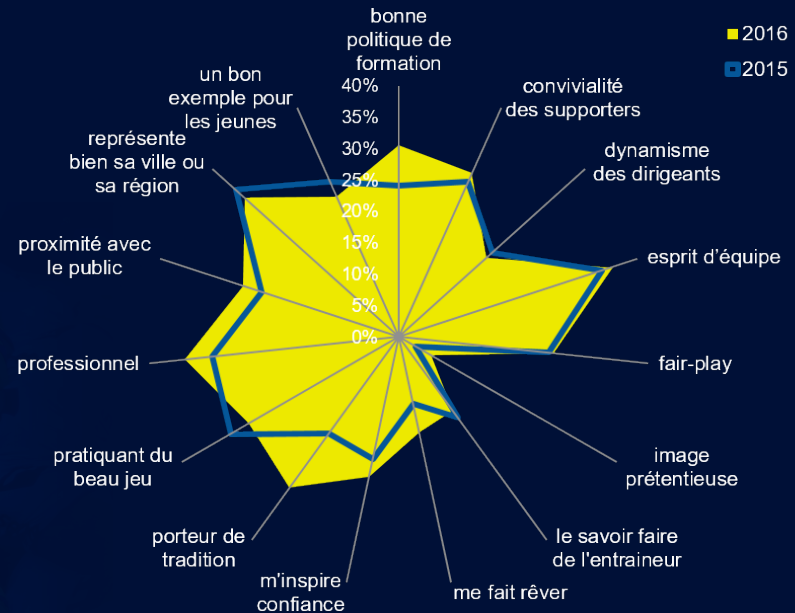

POUR VOTRE MARQUE,
CHOISISSEZ L'ESPRIT RUGBY



UN CLUB, UNE IMAGE, DES VALEURS

>>> L'ASM bénéficie de la meilleure image du Top 14 ainsi que du support de communication le plus efficace.

Etude Scan Club Rugby Advent - Février 2016 (comparatif des clubs de Top 14) basée sur l'ensemble des personnes connaissant le club.



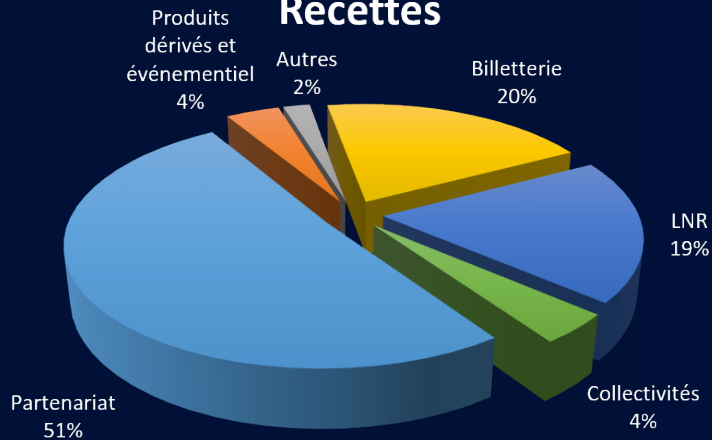
>>> Taux de remplissage du stade sur la saison 2015-2016 : 90% (capacité de 19 022 spectateurs)

>>> Une attractivité digitale :

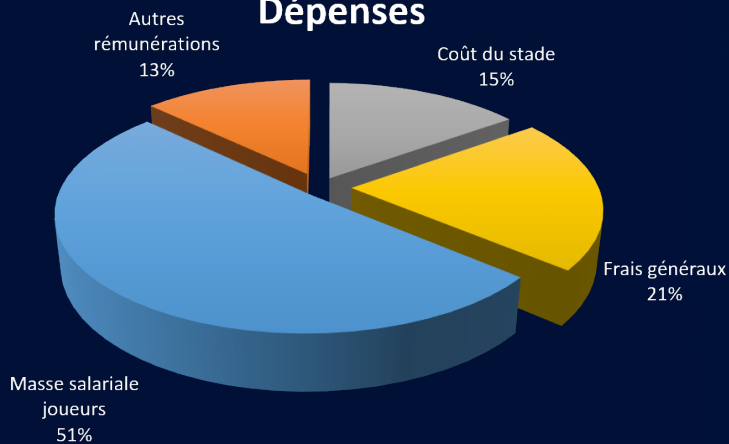
- 14 millions de pages vues par saison
- 1,5 million de visiteurs uniques sur le site internet
- plus de 250 000 abonnés sur Facebook (+70 000 en un an)
- plus de 120 000 followers sur Twitter
- plus de 30 000 abonnés sur Instagram
- 150 000 contacts qualifiés dans la base de données clients (58% de 25-46 ans)

BUDGET SAISON 2015-2016

Recettes



Dépenses



Pour la saison 2015-2016, le budget de l'ASM Clermont Auvergne s'élevait à **28,5 millions d'euros**, soit une augmentation de 4,8% sur l'année passée.

Avec 540 entreprises :

- 5 Partenaires Majeurs
- 16 Partenaires Officiels
- 3 Partenaires Institutionnels
- 5 Partenaires Médias
- plus de 500 Partenaires «jaune et bleu», le partenariat représente **14,5 millions d'euros**.

ENTREPRISES ASM EN MÊLÉES



Entreprises ASM en mêlées : entreprises et rugby, le même esprit !

Créée le 10 décembre 2007, l'association des partenaires est dirigée par un Conseil d'Administration composé de 22 personnes, et regroupe plus de 220 entreprises, toutes partenaires de l'ASM Clermont Auvergne.

C'est au travers de multiples manifestations et du club house hebdomadaire que les membres apprennent à se connaître et même à collaborer, le tout dans une atmosphère conviviale.

Contacts:

Didier Saldo et Véronique Meresse

E-mail : info@etsaem.com

Site internet : www.entreprises-asmnmelees.com

Twitter : [@EntASMenmelees](https://twitter.com/EntASMenmelees)



ASM EVENTS



ASM Events - Le lieu mythique de vos événements

Plus grand théâtre sportif d'Auvergne, le stade Marcel-Michelin est également un haut lieu du tourisme d'affaires. Offrant les meilleurs aménagements pour des manifestations, allant de la simple réunion aux plus grands rassemblements, cette enceinte sportive offre des événements sur-mesure qui allient les valeurs du rugby aux réceptifs haut de gamme. L'équipe passionnée et expérimentée vous propose un service unique et personnalisé, en collaboration avec des prestataires impliqués et experts dans leur domaine. Leur flexibilité et leur soucis du détail confèrent à ASM Events un haut niveau de satisfaction client.

L'esprit rugby

ASM Events dispose d'offres « Esprit Rugby » afin de renforcer l'esprit et la cohésion de vos équipes, par exemple lors de team-building, en échangeant avec nos managers sportifs à l'occasion de leurs interventions sur différentes problématiques d'entreprise. Vous aurez également la possibilité de profiter de la présence de joueurs de l'équipe professionnelle ou encore de découvrir les coulisses du stade lors de visites guidées.

Informations

04.73.14.63.64

asmevents@asm-rugby.com



OFFRES RÉCEPTIFS

ESPACE OPEN

>>> Un cocktail d'après-match dans un espace réceptif de 800 m²



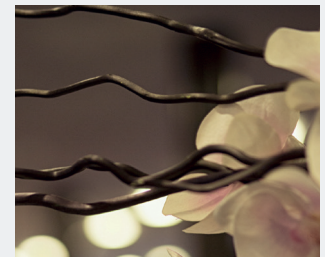
ESPACE GROUPAMA

>>> Un cocktail haut de gamme avant, pendant et après la rencontre dans un espace réceptif de 900 m²



ESPACE FIRST PREMIUM

>>> Un espace réceptif conviviale de 140 m² : service confort et prestige



Comparatif

	OPEN (Après-match)	FIRST (Avant-match - Mi-temps - Après-match)	FIRST PREMIUM (Avant-match - Mi-temps - Après-match)
ESPACE RÉCEPTIF	800m2 au rez-de-chaussée de l'espace Edouard	900m2 au 1er étage de l'espace Edouard	140m2 dans les extensions Est et Ouest de l'espace Edouard
PLACE DE MATCH	Tribunes Latérales Centrales	Sièges houssés et nominatifs attenants à l'espace réceptif	Sièges houssés et nominatifs attenants à l'espace réceptif
ACCUEIL PAR DES HÔTESSES	✓	✓	✓
PRÉSENCE DES JOUEURS	✓	✓	✓
COCKTAIL HAUT DE GAMME	✓	✓	✓
OPEN BAR	✓	✓	✓
ÉCRAN TV	✓	✓	✓
RETRANSMISSION DES INTERVIEWS	✓	✓	✓
PROGRAMME DE MATCH	-	✓	✓
ANIMATION CULINAIRE PONCTUELLE	-	✓	✓
ACCUEIL CHAMPAGNE	-	-	✓
MANGE DEBOUT NOMINATIF	-	-	✓
ACCÈS FIRST EN APRÈS-MATCH	-	-	✓

RÉCEPTIF PRIVATIF

LES LOGES

>>> Un espace privilégié avec une vue imprenable sur le spectacle offert par le Stade Marcel-Michelin



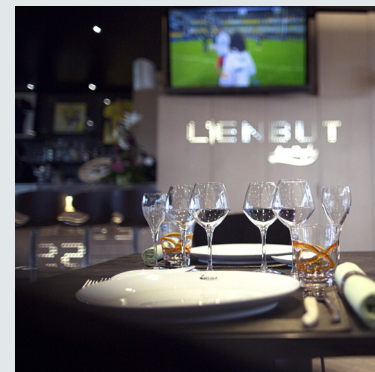
LES SALONS

>>> Un cocktail ou repas assis en présence d'un joueur de l'effectif professionnel



LE RESTAURANT L'EN-BUT

>>> Vue panoramique pour suivre la rencontre tout en dégustant la cuisine raffinée de Stéphane Ranieri



OFFRES VISIBILITÉ



PANNEAUX FIXES
TRIBUNE LIMAGRAIN

- >>> Fronton 6 m
- >>> Sol 6m (champs TV)

PANNEAUX FIXES
FRONTONS

- >>> Tribune Auvergne 5 m (face TV)
- >>> Espace Edouard 6m (champs TV)
- >>> Tribune Philippeau 6m (champs TV)

PANNEAUX DÉROULANTS

- >>> Sol en-but 24m (champs TV)

OFFRES DIGITALES

BANNIÈRE PUB



PAVÉ PUB



PRÉ-PAGE



INTERSTITIEL APPLI



HABILLAGE HOME



OFFRES PRINT

PROGRAMME DE MATCH

- >>> Bas de page
- >>> Bas de page « composition »
- >>> Page complète
- >>> Dernière de couverture



BILLETTERIE

- >>> E-tickets
- >>> Dos de billet
- >>> Dos de pochette billet



SUPPORTS DIVERS

- >>> Calendriers
- >>> Affiches sanitaire
- >>> Tifos





ASM CLERMONT AUVERGNE

PARTENARIATS

TEL : +33 (0)4 73 14 63 72
FAX : +33 (0)4 73 14 63 67

PARTENARIAT@ASM-RUGBY.COM
WWW.ASM-RUGBY.COM

STADE MARCEL-MICHELIN - CS30524
35 RUE DU CLOS FOUR
63 028 CLERMONT-FERRAND CEDEX 2

